

# wi4-ab-3ov

DECKENLEUCHTE CEILING LUMINAIRE

mawa®

## TECHNISCHE DATEN TECHNICAL DATA



Hersteller *Manufacturer:* mawa  
 Artikel-Nr. *Article No:* wi4-ab-3ov  
 Spannung *Voltage:* 220 – 240 V  
 Netzfrequenz *Power frequency:* 50/60 Hz  
 Schutzklasse *Protection class:* I  
 Schutzgrad *Degree of protection:* IP20

Leuchtmittel *Light source:*  
 3 × Standard-LED  
 12,7 W / 700 mA / Vf 18 V

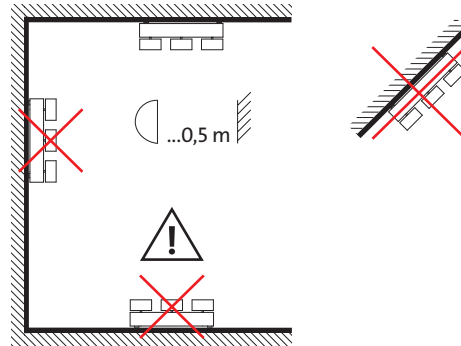
Dimmung *Dimming:* DALI,  
 phasendimbar  
 oder Bluetooth dimmbar  
 DALI,  
 phase-dimmable  
 or bluetooth dimmable

Anschlussleistung *Connected load:* Standard 42 W

EEI: Dieses Produkt enthält eine Lichtquelle  
 der Energieeffizienzklasse F. (2700 K,  
 3000K)  
*This product contains a light source of  
 energy efficiency class F. (2700 K, 3000K)*

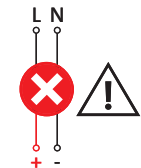
Dieses Produkt enthält eine Lichtquelle  
 der Energieeffizienzklasse E. (4000 K)  
*This product contains a light source of  
 energy efficiency class E. (4000 K)*

Produktsreihe bauartgeprüft durch  
 Product range assembling tested by



## VERKABELUNG – PRIMÄRANSCHLUSS WIRING – PRIMARY CONNECTION

primär *primary*



sekundär *secondary*

Erlöschen der Garantie!  
*Loss of guarantee!*

Zerstörung der LED-Platine!  
*Danger of PCB damage!*

## VERKABELUNG – SEKUNDÄRANSCHLUSS WIRING – SECONDARY CONNECTION

Treiber *driver*

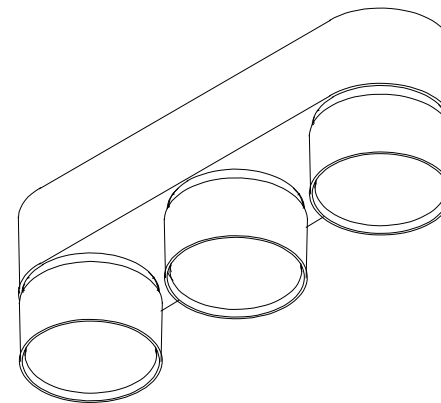


LED

Treiber *driver*



LED



## WICHTIG IMPORTANT

Montage nur durch einen autorisierten Elektroinstallateur! Niemals unter Spannung den Sekundäranschluss herstellen oder lösen! Die Lichtquelle dieser Leuchte darf nur vom Hersteller, einem von ihm beauftragten Servicetechniker oder einer vergleichbar qualifizierten Person ersetzt werden.

Nur zur Installation außerhalb des Handbereichs vorgesehen!

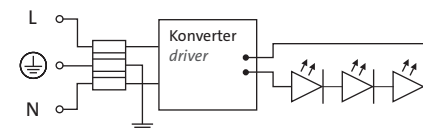
*Mounting only by an authorized electrician! Never connect or disconnect the secondary connection under voltage! Light source of luminaire is allowed to be replaced by manufacturer, a service technician commissioned by manufacturer or a person with equivalent qualifications only.*

*Only to be installed outside of arm's reach!*

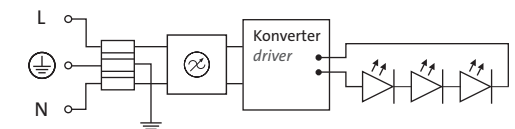
! Wichtig: Bitte ausschließlich die von mawa  
 • beigestellten Schrauben und Unterlegscheiben  
 verwenden!

*Important: Only use the screws and washers  
 provided by mawa for mounting!*

## STANDARD SCHALTPLAN STANDARD WIRING DIAGRAM



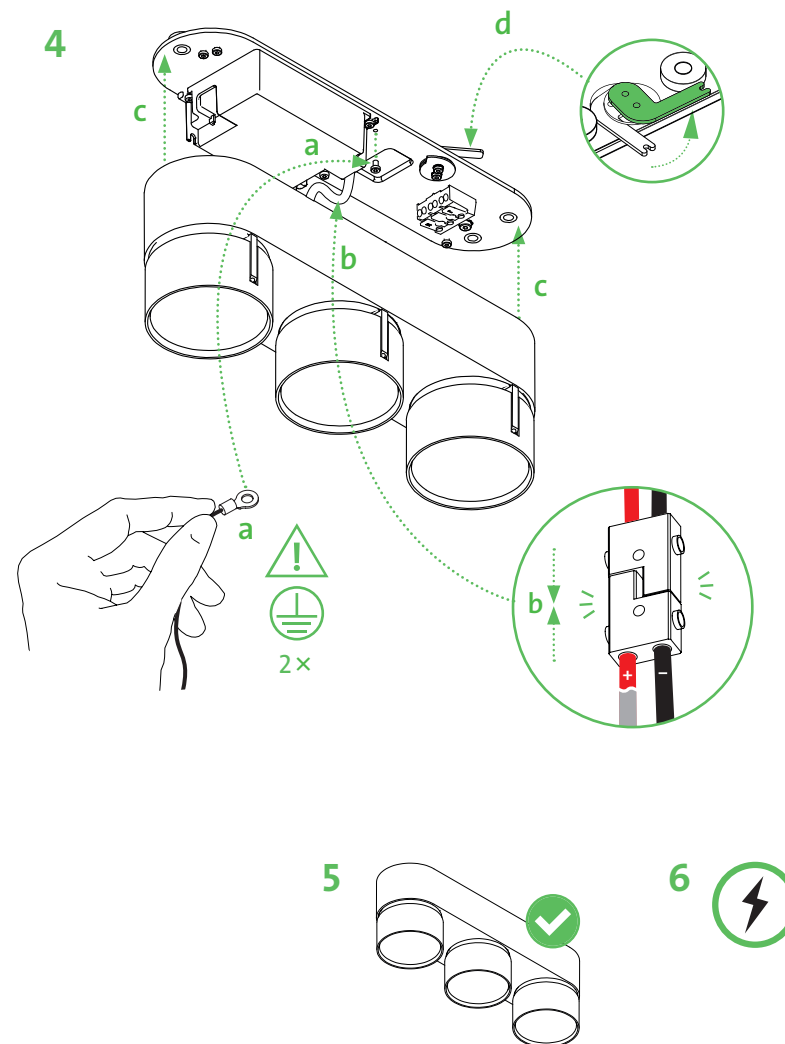
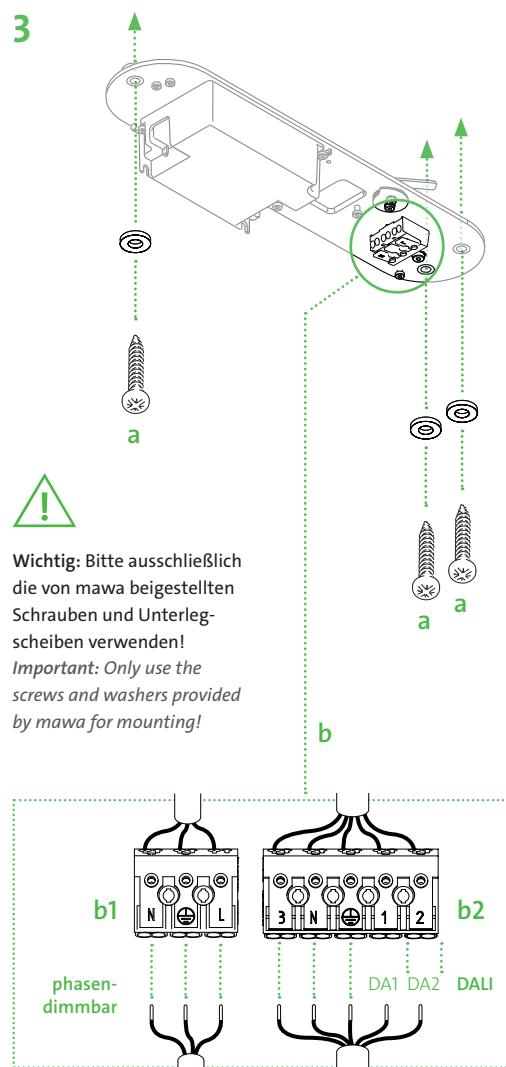
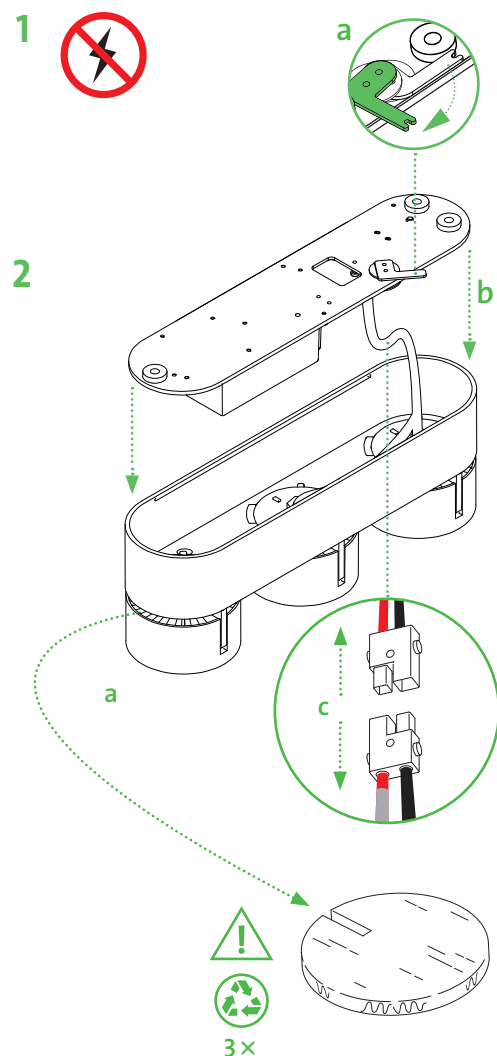
## SCHALTPLAN WIRING DIAGRAM BLUETOOTH DIMMER (CBU-TED/-ASD)



# ■ wi4-ab-3ov

DECKENLEUCHTE CEILING LUMINAIRE

mawa®





Wichtig: Druckereinstellung »Tatsächliche Größe« wählen, andernfalls kann der Ausdruck vom eigentlichen Zeichnungsmaßstab abweichen!

IMPORTANT: Please select printer option »real size«, otherwise the printed version could differ from the effective drawing scale!

(Papierformat DIN A3 paper size 297 x 420 mm)

Prüfmaß / alle Maßangaben in mm!  
Test dimension / all dimensions in mm!

